

Seminario Internacional de Políticas Públicas en Salud Bucal Secretaría Distrital de Salud de Bogotá D.C



**GRUPO FUNCIONAL DE SALUD
ORAL**

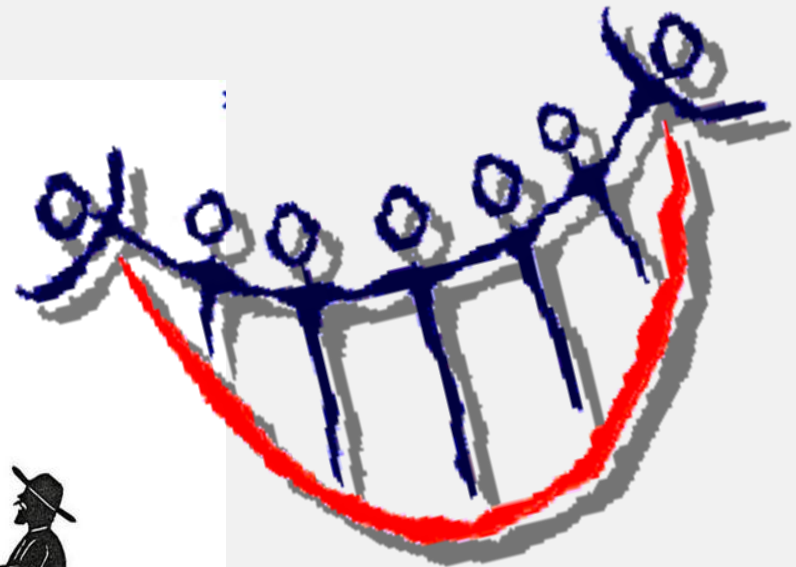
**Medellin , Octubre 31 - Noviembre 1° de
2013**



ALCALDÍA MAYOR
DE BOGOTÁ D.C.

**BOGOTÁ
HUMANANA**

*“Porque te hago saber, Sancho,
que la boca sin muelas es como
molino sin piedra, y en mucho más
se ha de estimar un diente que un
diamante” El Quijote de La
Mancha*



ALCALDÍA MAYOR
DE BOGOTÁ D.C.

BOGOTÁ
HUMANA

El Sistema de Salud en Colombia

1990

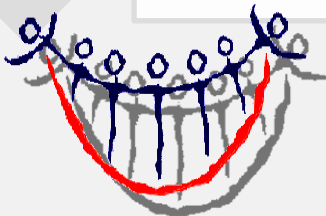
- La municipalización fracciona la operación del sistema de salud
- La reforma pro mercado, incluyó a nuevos actores con una alta participación de sector privado.

Fragmentación

- Del sistema de provisión de servicios de salud, coexistencia de varias unidades o establecimientos no integrados dentro de la red sanitaria asistencial.

Segmentación

- Coexistencia de subsistemas con distintas modalidades de financiamiento, afiliación y provisión de servicios de salud, cada uno de ellos “especializado” en diferentes segmentos de la población de acuerdo con su inserción laboral, nivel de ingreso, capacidad de pago y posición social



ALCALDÍA MAYOR
DE BOGOTÁ D.C.

BOGOTÁ
HUMANANA

El Sistema de Salud en Colombia

1990

- La municipalización fraccionó aún mas el Sistema y
- Las reformas generaron un sistema pro mercado

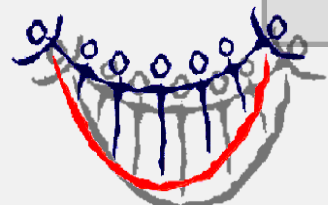
Fragmentación

- Del sistema de provisión de servicios de salud, coexistencia de varias unidades o establecimientos no integrados dentro de la red sanitaria asistencial.

Segmentación

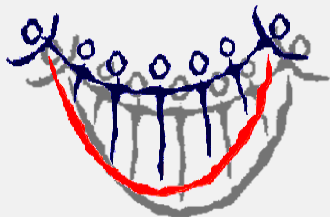
- Coexistencia de subsistemas con distintas modalidades de financiamiento, afiliación y provisión de servicios de salud, cada uno de ellos “especializado” en diferentes segmentos de la población de acuerdo con su inserción laboral, nivel de ingreso, capacidad de pago y posición social

Fuente: OPS-OMS. La Salud en las Américas. LAS POLÍTICAS PÚBLICAS Y LOS SISTEMAS Y SERVICIOS DE SALUD



PROBLEMÁTICA DE LA SALUD ORAL

- El indicador de salud bucal de Bogotá es el de menores logros comparados con los demás indicadores en salud de la ciudad
- Alta tasa de desempleo y subempleo de odontólogos y auxiliares de salud.
- Bajo Número de plazas para servicio social
- Alto número de facultades de odontología
- Inequidad en la oferta espacial de servicios de salud oral



FASES DE IMPLEMENTACION DE LA POLITICA PUBLICA DE SALUD ORAL



Formulación: entre los años 2003 y 2004; espacio para el encuentro y la reflexión de los actores de la salud oral del D.C., este periodo podría decirse culmina con el lanzamiento de la política pública “ En boca de todos y todas”



Despliegue: 2005 -2010: Este periodo es el más fructífero del proceso y permite la transición del programa de gobierno “Bogotá sin indiferencia, 2004-2007” al programa Bogotá positiva 2008-2011”



Periodo Actual: 2011-2021. La evaluación de la política pública de salud oral, permitió la reflexión de los actores sociales de la salud oral en Bogotá y a partir de este proceso se reformuló la política de salud oral para el periodo 2001-2021



ALCALDÍA MAYOR
DE BOGOTÁ D.C.

BOGOTÁ
HUMANANA

OBJETIVO DE LA POLITICA DE SALUD ORAL :

Lograr una condición de salud oral sostenible a través de la promoción y generación de prácticas sociales protectoras, soportadas social y culturalmente; mediante el abordaje de los determinantes sociales y el fortalecimiento del ejercicio de la ciudadanía garantizando el acceso y calidad en la atención en los servicios de salud del Distrito Capital.

METAS DE SALUD ORAL:



Incrementar al 25% la atención de primera vez en salud oral de los niños, niñas y jóvenes menores de 19 años en el Distrito Capital, al 2016.



Canalizar a los servicios de salud preventivos y curativos, el 100% las personas detectadas en los territorios de salud, con necesidades en salud oral.



Lograr un índice de dientes cariados, obturados y perdidos por caries, COP-D, promedio, de la población del Distrito Capital, a la edad de: 12 años, menor a 2.0; a los 25 años, menor de 7.5; a los 35 años, menor de 12.3; a los 45 años, menor de 16.4; a los 55 años, menor al 19.1; a los 65 años, menor al 19.4, al 2016.





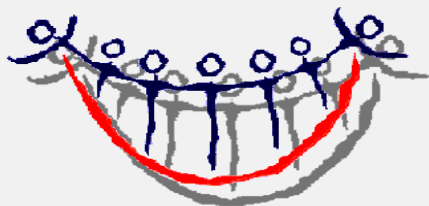
Ajuste
Institucional



Presupuesto



Metas en
cada periodo
de Gobierno

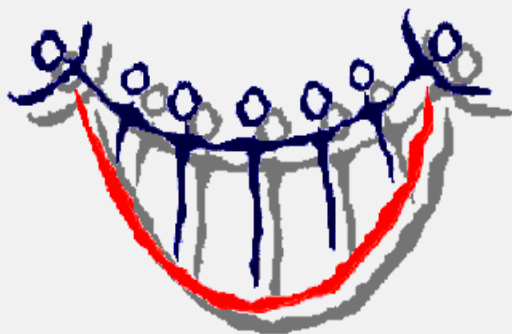


Acceso Integral al servicio de Salud Oral

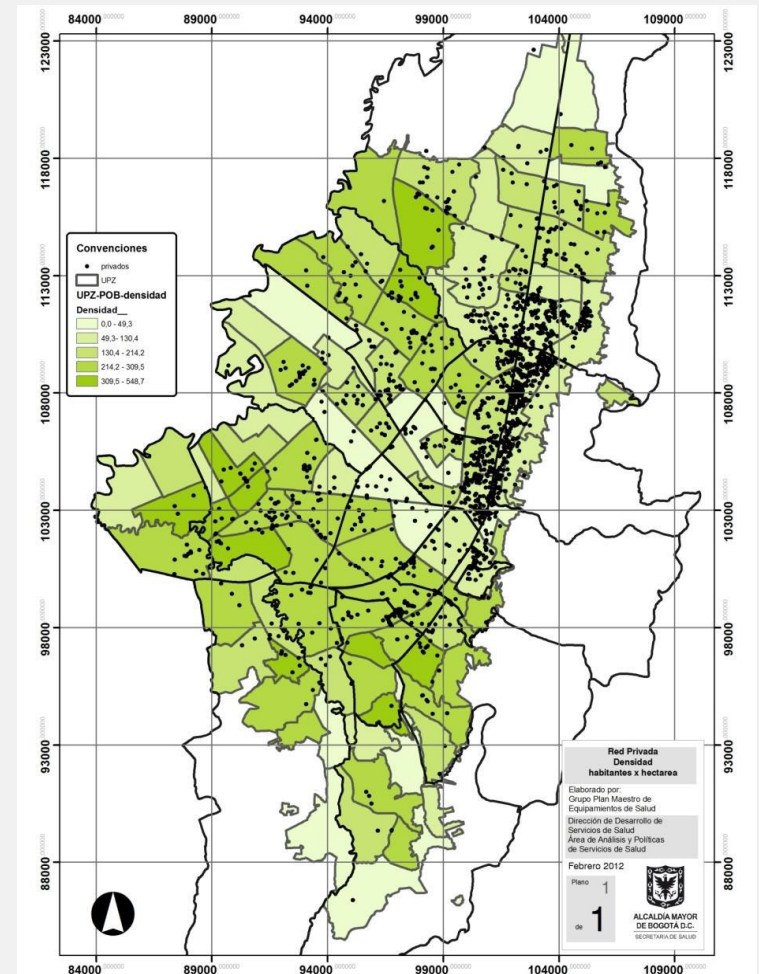
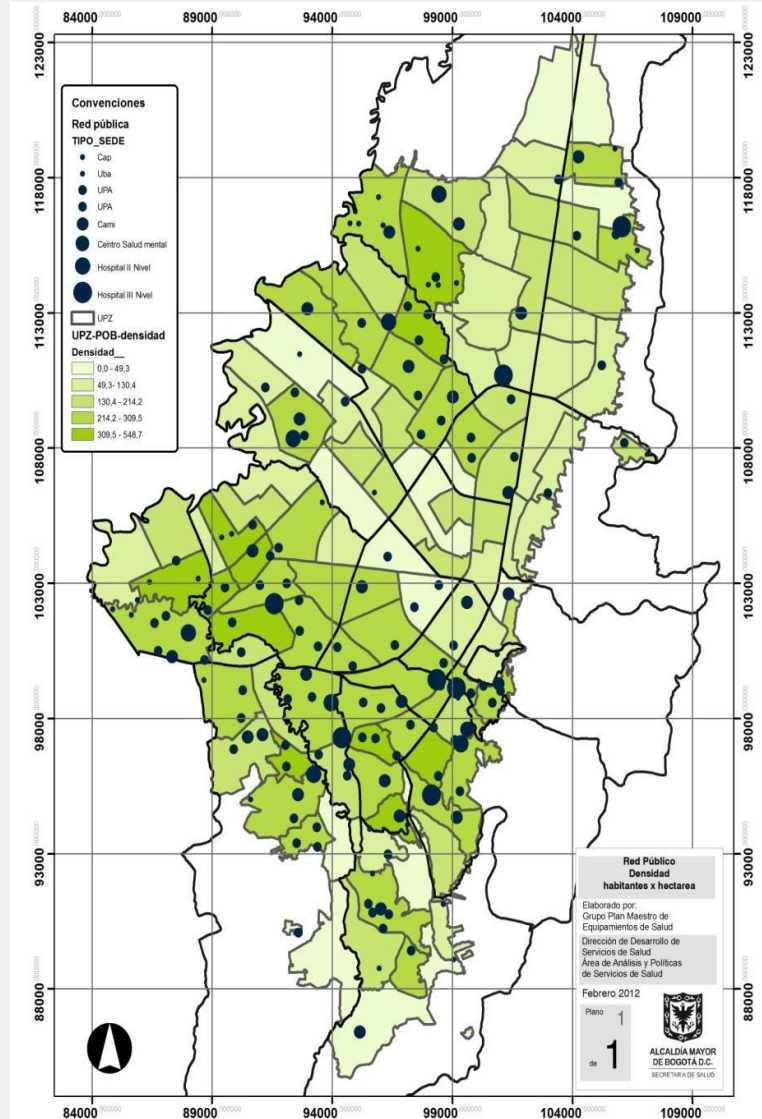
PACTO POR LA SALUD ORAL DE BOGOTÁ

Fortalecer la atención de escolares en los colegios del Distrito. Asistencia extramural (Unidades Móviles o unidades portátiles) para :

- ✓ Atención a las poblaciones más vulnerables.
- ✓ Atención en jardines infantiles y colegios.



Oferta de prestadores en Bogota



ALCALDÍA MAYOR DE BOGOTÁ D.C.

DUQUÍA HUMANA

Rectoría

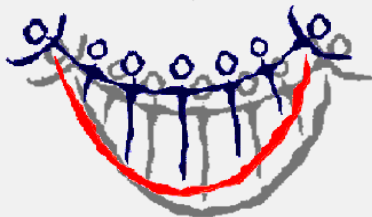
- ***Aportar una visión y liderazgo al sistema de salud; recolectar y utilizar información y conocimientos; y ejercer influencia mediante la regulación y otros mecanismos***

Gobernanza

- ***Valor que la sociedad y el Estado le dan a una vida saludable y la prioridad que la ésta tiene dentro de las demandas sociales y las políticas públicas***

Derecho a la Salud Oral

- ***Se requiere un gran esfuerzo para que los grupos más postergados de la sociedad asuman la exigibilidad de la salud oral como derecho***



ALCALDÍA MAYOR
DE BOGOTÁ D.C.

BOGOTÁ
HUMANANA

Acceso Integral al servicio de Salud Oral

Secretaria Distrital de Salud

Seguimiento a Metas Distritales de Salud Oral Primer Semestre de 2013

Cobertura Consulta Odontologica de Primera Vez Primer Semeste

	N° Afiliados	N° Consultas	Cobertura
Hasta 19 AÑOS	1.835.650	205.480	11,2%
Mayores de 20 Años	4.109.572	385.351	9,4%
Total	5.945.222	590.831	9,9%

Compensar , Unisalud, Fiduprevisora, Nueva EPS, Sanitas , Ecopetrol, Cruz Blanca, Cafesalud, Saludcoop, Coomeva, Famisanar, Sura, Capital Salud , Caprecom .

Secretaria Distrital de Salud

Seguimiento a Metas Distritales de Salud Oral

Cobertura Consulta Odontologica de Primera Vez Primer Semeste de 2013 Régimen Subsidiado

	N° Afiliados	N° Consultas	Cobertura
Hasta 19 Años	450.571	18.588	4,1%
Mayores de 20 Años	755.702	19.955	2,6%
Total	1.206.273	38.543	3,2%

Fuente: Reporte de Capital Salud y Caprecom



Secretaria Distrital de Salud

Seguimiento a Metas Distritales de Salud Oral

Cobertura Consulta Odontologica de Primera Vez Primer Semeste de 2013 Régimen Contributivo

	N° Afiliados	N° Consultas	Cobertura
Hasta 19 Años	1.385.079	186.892	13,5%
Mayores de 20 Años	3.353.870	365.396	10,9%
Total	4.738.949	552.288	11,7%

Compensar , Unisalud, Fiduprevisora, Nueva EPS, Sanitas , Ecopetrol, Cruz Blanca, Cafesalud, Saludcoop, Coomeva, Famisanar, Sura,



ALCALDÍA MAYOR
DE BOGOTÁ D.C.

BOGOTÁ
HUMANANA

Acceso Integral al servicio de Salud Oral

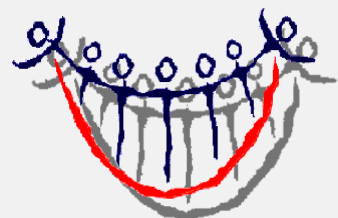


Secretaría Distrital de Salud
 Dirección de Aseguramiento en Salud
 Cobertura de Consulta Odontológica de Primera vez Enero a Junio de 2013

Grupo Etareo	COMPENSAR EPS			CAPITAL SALUD		
	Atendidos	Atendidos	Cobertura	Atendidos	Atendidos	Cobertura
Hasta 19 Años	260.546	30.081	11,5%	407.333	18.769	4,6%
Mayores de 20 Años	628.257	76.652	12,2%	489.500	15.195	3,1%
Total	888.803	106.733	12,0%	896.833	33.964	3,8%

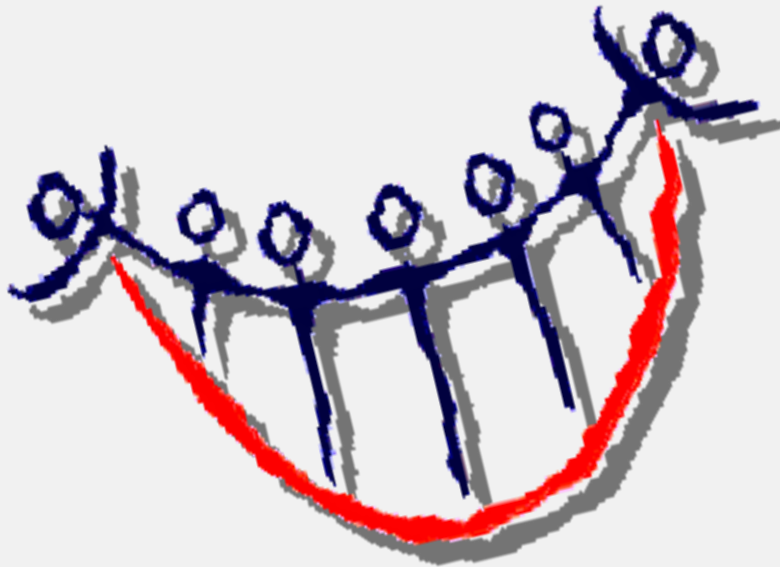
Secretaría Distrital De Salud
 Dirección de Aseguramiento en Salud
 Prótesis total y parcial año 2012 en Compensar EPS y Capital Salud EPS

DESCRIPCION DE LA ACTIVIDAD	COMPENSAR		CAPITAL SALUD EPS	
	NUMERO DE PACIENTES	NUMERO DE PROTESIS	NUMERO DE PACIENTES	NUMERO DE PROTESIS
INSERCIÓN, ADAPTACIÓN Y CONTROL DE PROTESIS MUCOSOPORTADA TOTAL SUPERIOR E INFERIOR (INCLUYE PRÓTESIS) 1 INCLUYE PRÓTESIS	347	359	21	21
INSERCIÓN, ADAPTACIÓN Y CONTROL DE PROTESIS MUCOSOPORTADA TOTAL SUPERIOR O INFERIOR (INCLUYE PRÓTESIS) 1 INCLUYE PRÓTESIS	679	704	11	11



ALCALDÍA MAYOR
 DE BOGOTÁ D.C.

BOGOTÁ
 HUMANANA



GRACIAS

GRUPO FUNCIONAL DE SALUD ORAL
Jairo Hernan Ternera Pulido



ALCALDÍA MAYOR
DE BOGOTÁ D.C.

BOGOTÁ
HUMANANA