



**MINISTÉRIO DA SAÚDE
SECRETARIA DE ATENÇÃO À SAÚDE
DEPARTAMENTO DE ATENÇÃO BÁSICA
COORDENAÇÃO-GERAL DE SAÚDE BUCAL**



Experiencias de construcción de políticas públicas de salud bucal

Gilberto Alfredo Pucca Júnior
Coordenador-Geral de Saúde Bucal



PODER EJECUTIVO

- Poner programas gubernamentales en marcha ou na prestação de serviço público
- Exerce o controle do Judiciário.
- Age junto com o legislativo.

PODER LEGISLATIVO

- Elaboração de Leis
- Fiscalização
- Senado Federal
- Câmara dos Deputados

PODER JUDICIÁRIO

- Garantizar los derechos individuales, colectivos y sociales
- Resolver los conflictos entre los ciudadanos, las organizaciones y el estado



Palácio do Planalto




Congresso Nacional



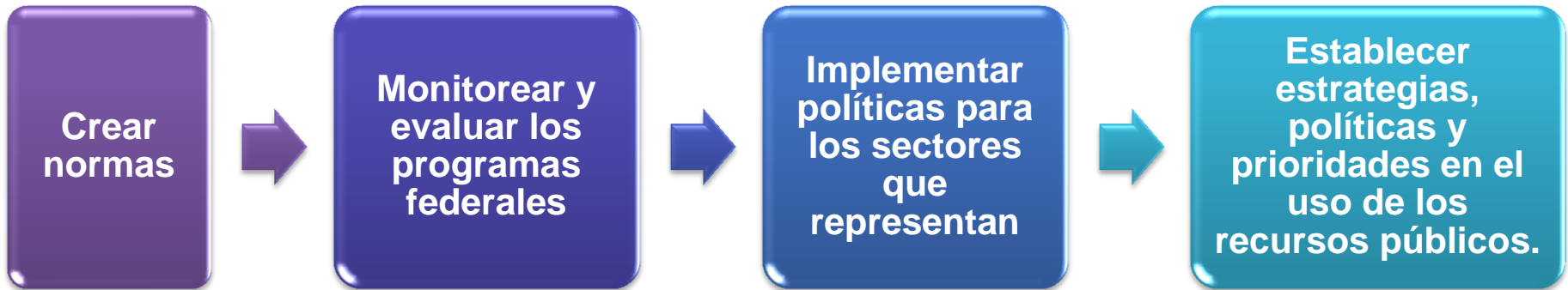
Supremo Tribunal Federal

PODER EJECUTIVO



Federal	<ul style="list-style-type: none">• Presidente de la República• Ministros de Estado
Estadual	<ul style="list-style-type: none">• Governador• Secretarios de Estado
Municipal	<ul style="list-style-type: none">• Alcaldes• Secretarios Municipales

MINISTÉRIOS



SALUD EN BRASIL



Constitución Federal de 1988

Artículo 196. La salud es un derecho de todos y deber del Estado (...)







Seguridade Social - Saúde

Antes de SUS

La exclusión de millones de brasileños

Segurados da previdência social

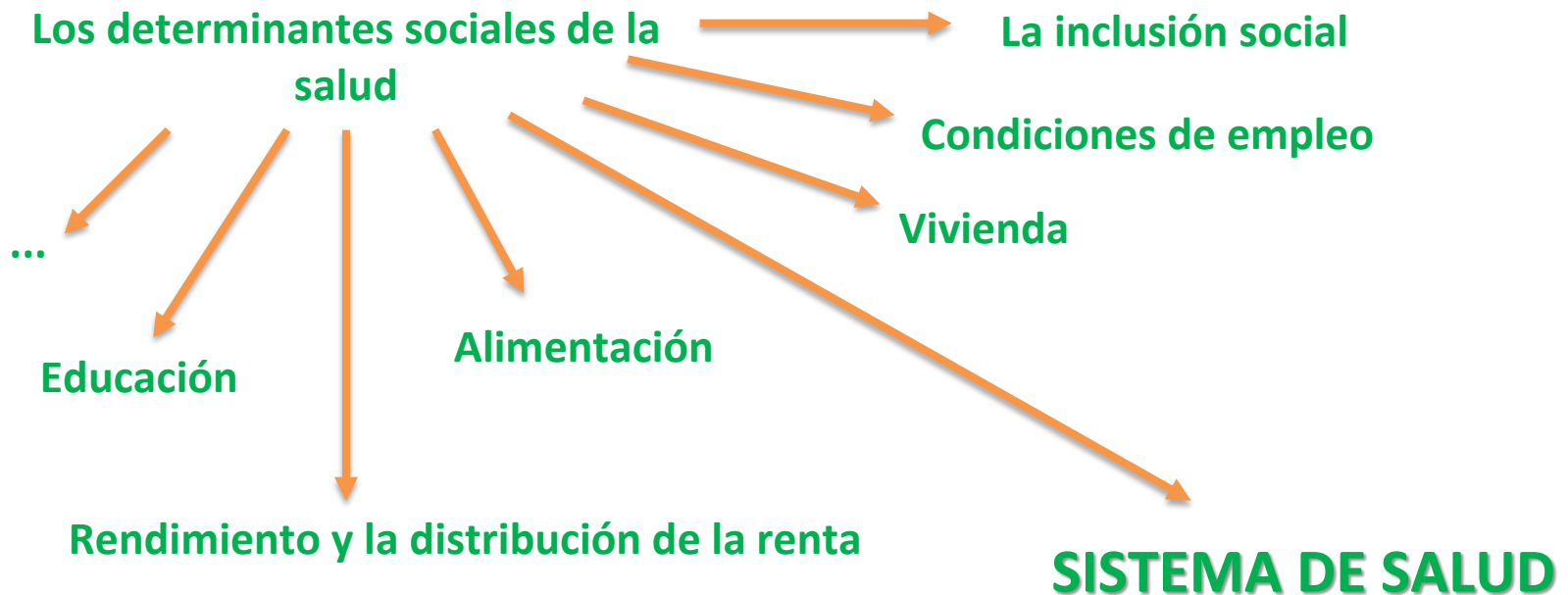
Después de SUS

Universalidad

Rompió con el concepto de ciudadanía regulada

LAS POLITICAS PÚBLICAS

condicionam



CONTROLE SOCIAL

Lei 8.142, de 28 de dezembro de 1990



- **Prevé la participación comunitaria en el SUS**

- **El SUS, tendrá en cada esfera de gobierno (federal, estadual e municipal), las siguientes instituciones:**
 - **Conferencia de Salud:**
 - ✓ Se reúne cada 4 años, con la representación de los diversos grupos sociales para evaluar la situación de salud y proponer directrices

 - **Conselho de Salud:**
 - ✓ Proveedores de servicios privados } 25%
 - ✓ Profesionales de Salud } 25%
 - ✓ Usuarios } 50%

O FIM
DA
MISÉRIA
É SÓ
UM
COMEÇO



**poner fin a la miseria es sólo
el comienzo**



DESIGUALDADE SOCIAL

DESPENSA NO BRASIL

Nos últimos
10 anos


A DIFERENÇA ENTRE
RICOS E POBRES
caiu em 80% dos
municípios brasileiros

NO BRASIL
A PRIORIDADE É DE QUEM MAIS PRECISA


A renda dos
20%
MAIS POBRES


cresceu
4x
MAIS
RÁPIDO


do que a dos
10%
MAIS RICOS

Como o Brasil se tornou
UM PAÍS MAIS JUSTO
durante o Governo Lula

17 MILHÕES
DE EMPREGOS
GERADOS



13 MILHÕES
DE FAMÍLIAS
BENEFICIADAS COM
BOLSA FAMÍLIA

155%
DE AUMENTO DO
SALÁRIO MÍNIMO



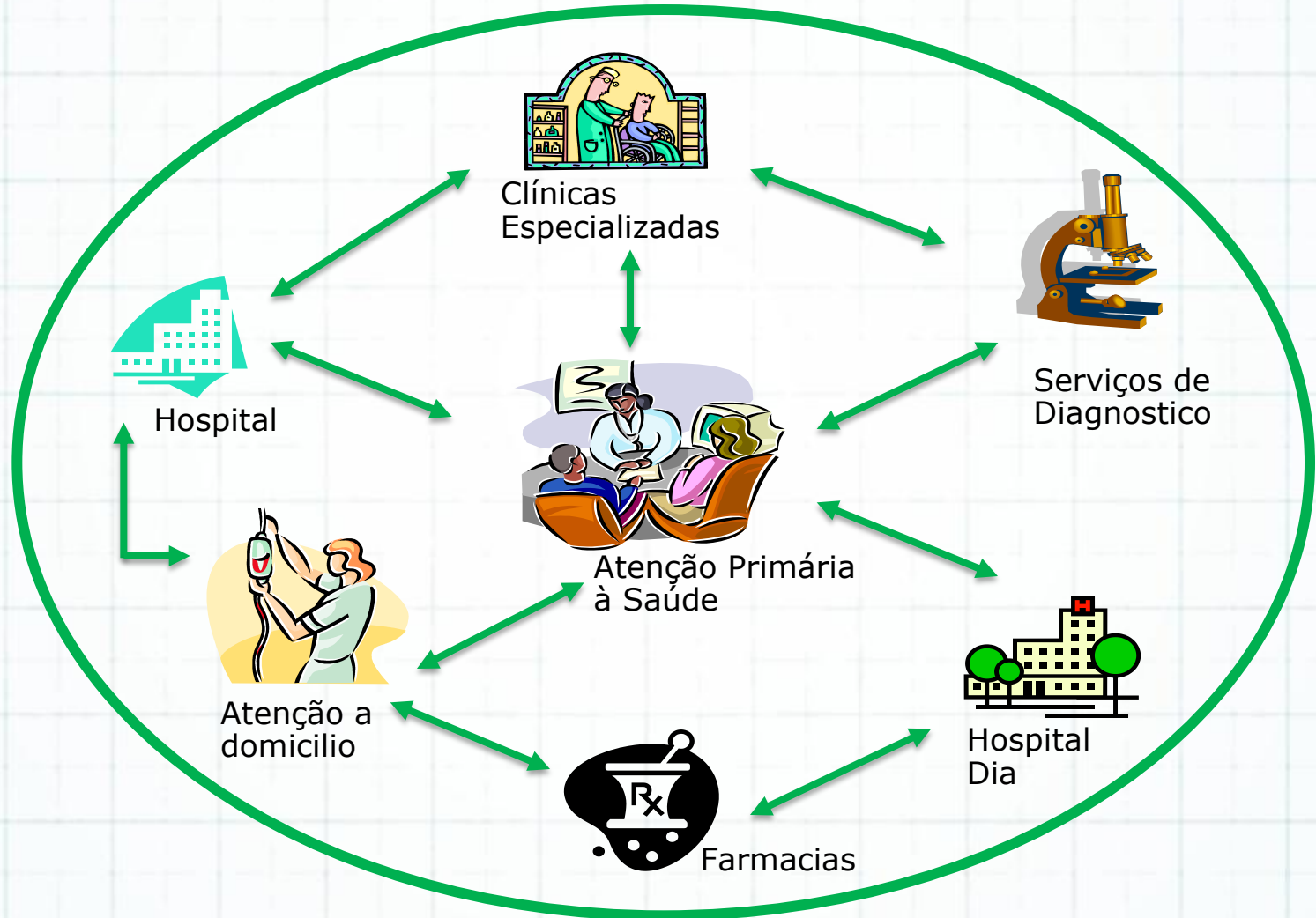


PLANO BRASIL SEM MISÉRIA

La expansión de los servicios públicos en las áreas prioritarias de *Mapa da Pobreza*:



Atención Primaria de Salud



APS EN EL BRASIL

ESTRATÉGIA SAÚDE DA FAMÍLIA



LEVANDO MAIS SAÚDE AOS BRASILEIROS



SAÚDE
MAIS PERTO DE VOCÊ



MAIS PERTO DE VOCÊ

SAÚDE



Odontología en el Sistema Único de Salud



BRASIL SORRIDENTE

Marzo 2004 en Sobral/CE, Brasil





2004

Política Nacional de Saúde Bucal

Ações de promoção, prevenção, recuperação e manutenção da saúde bucal dos brasileiros

2004 – 3ª Conferencia Nacional sobre la Salud Bucal

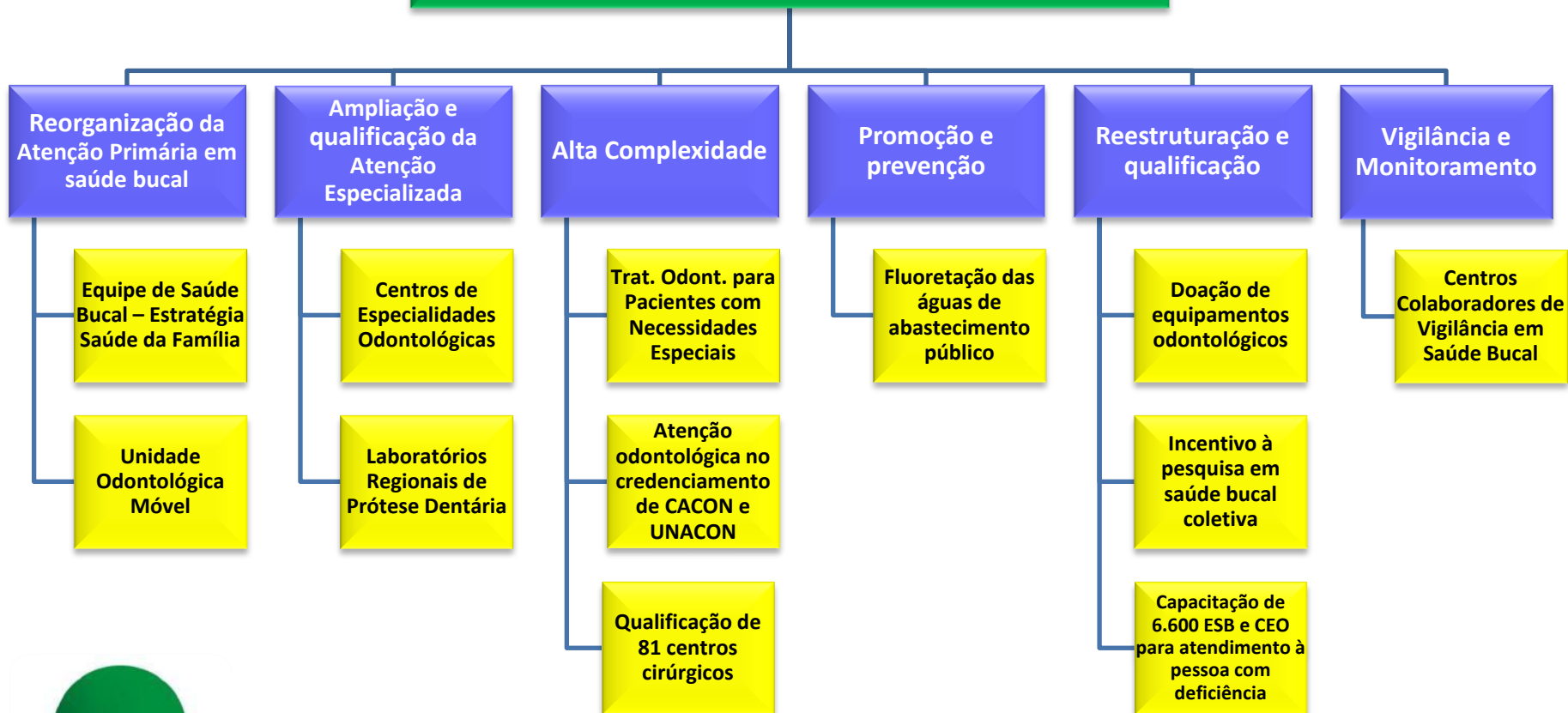
Acceso y calidad, la superación de la exclusión social



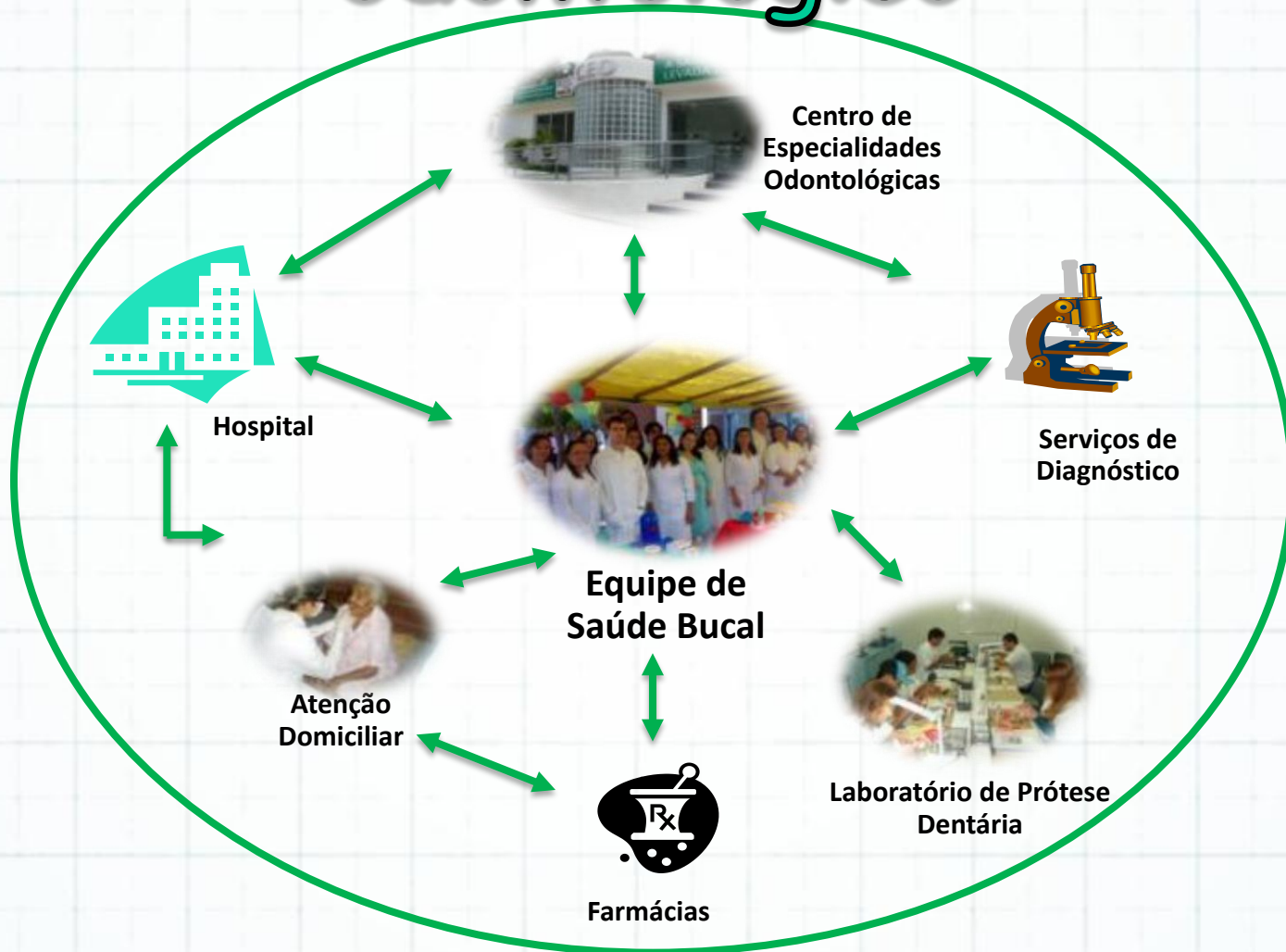
- Acerca de 90.000 participantes directos en las etapas municipales, estatales y nacionales

- Votado en su totalidad por 883 delegados electos

POLÍTICA NACIONAL DE SAÚDE BUCAL



Una red de tratamiento odontológico



Acciones transversales

Ministério da Saúde

Ministério do Desenv. Social e Combate a Fome

Programa Brasil Sem Miséria

Formação profissional PRONATEC

Ministério da Educação

Programa Saúde na Escola

Formação profissional Mulheres Mil

Ministério do Desenv. Agrário

Território da Cidadania

Ministério da Justiça

Plano Nacional de Saúde no Sistema Penitenciário

Ministério das Cidades

Fluoretação das águas de abastecimento público

Ministério da Ciência e Tecnologia

Pesquisa em saúde bucal coletiva

Ministério do Esporte

Programa 2º tempo

Ministério das Relações Exteriores

Cooperação internacional: Cuba, Moçambique e Uruguai

Ministério da Saúde

Qualificação profissional

Brasil Sorridente Indígena

UPA 24h

Rede Cegonha

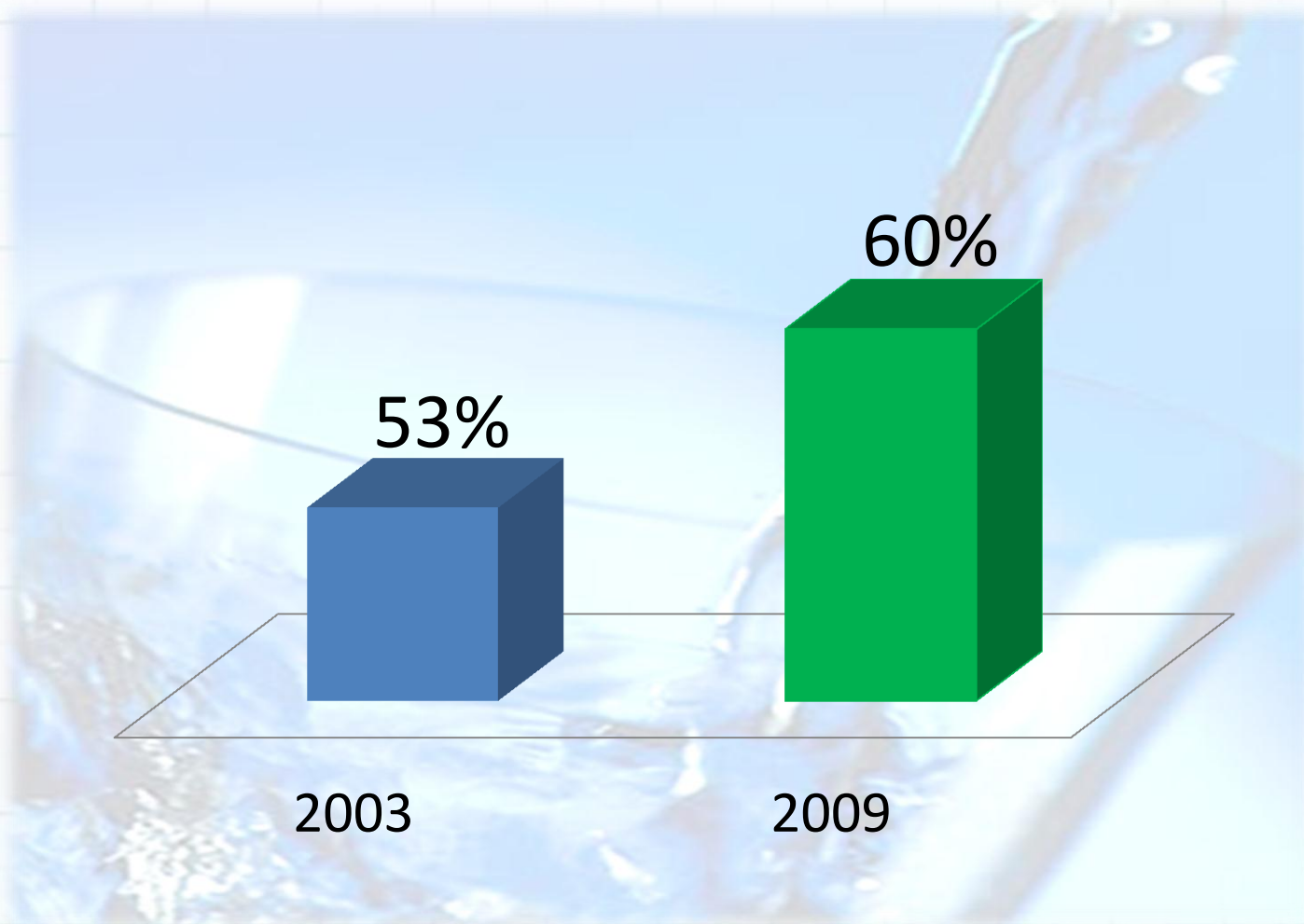
Saúde da Pessoa Idosa

Plano Nacional para Pessoas com Deficiência

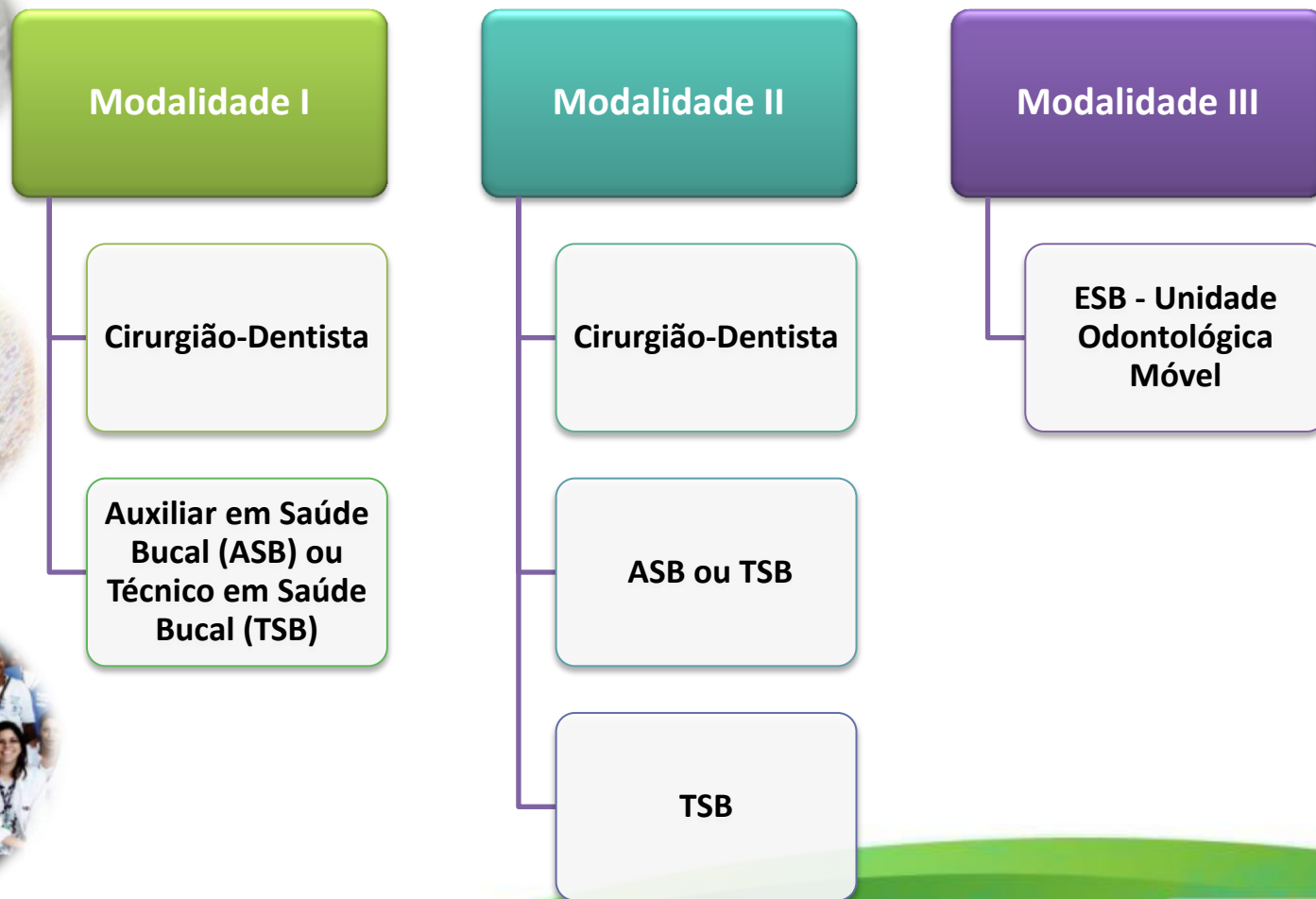
Saúde da Criança e do Adolescente

PROMOCIÓN Y PREVENCIÓN

Población con acceso a agua fluorada



Equipo de Salud Bucal de la Estrategia de Salud de la Familia



Atención Especializada

El aumento de la oferta de servicios especializados en odontología a través de la implementación de CENTROS DE ESPECIALIZACIONES ODONTOLÓGICAS.

Oferta al público, por lo menos los siguientes servicios:

TIPO	RECURSO DE IMPLANTACIÓN	RECURSO MENSUAL
CEO I	U\$ 26.785,00	U\$ 3.683,00
CEO II	U\$ 33.482,00	U\$ 4.910,00
CEO III	U\$ 53.571,00	U\$ 8.593,00

n el
cáncer

4. Endodoncia
5. Asistencia a personas con necesidades especiales



Rehabilitación: Laboratório Regional de la Prótesis Odontológica



Atendimento Hospitalar



Hospital

Tratamiento Dental para Pacientes con Necesidades Especiales

Incluye anestesia general o sedación

Valor procedimiento: U\$ 147



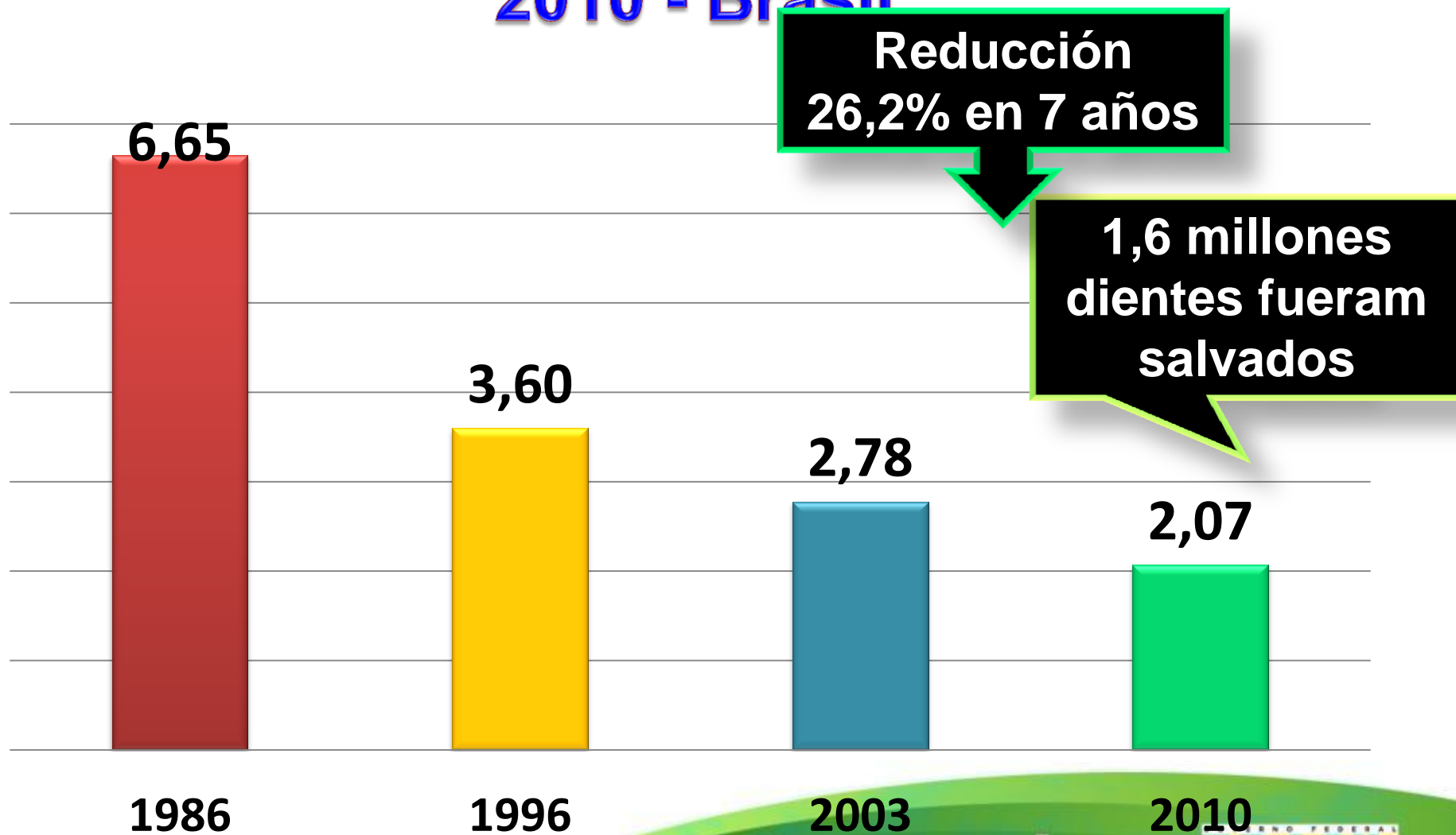
Resultados



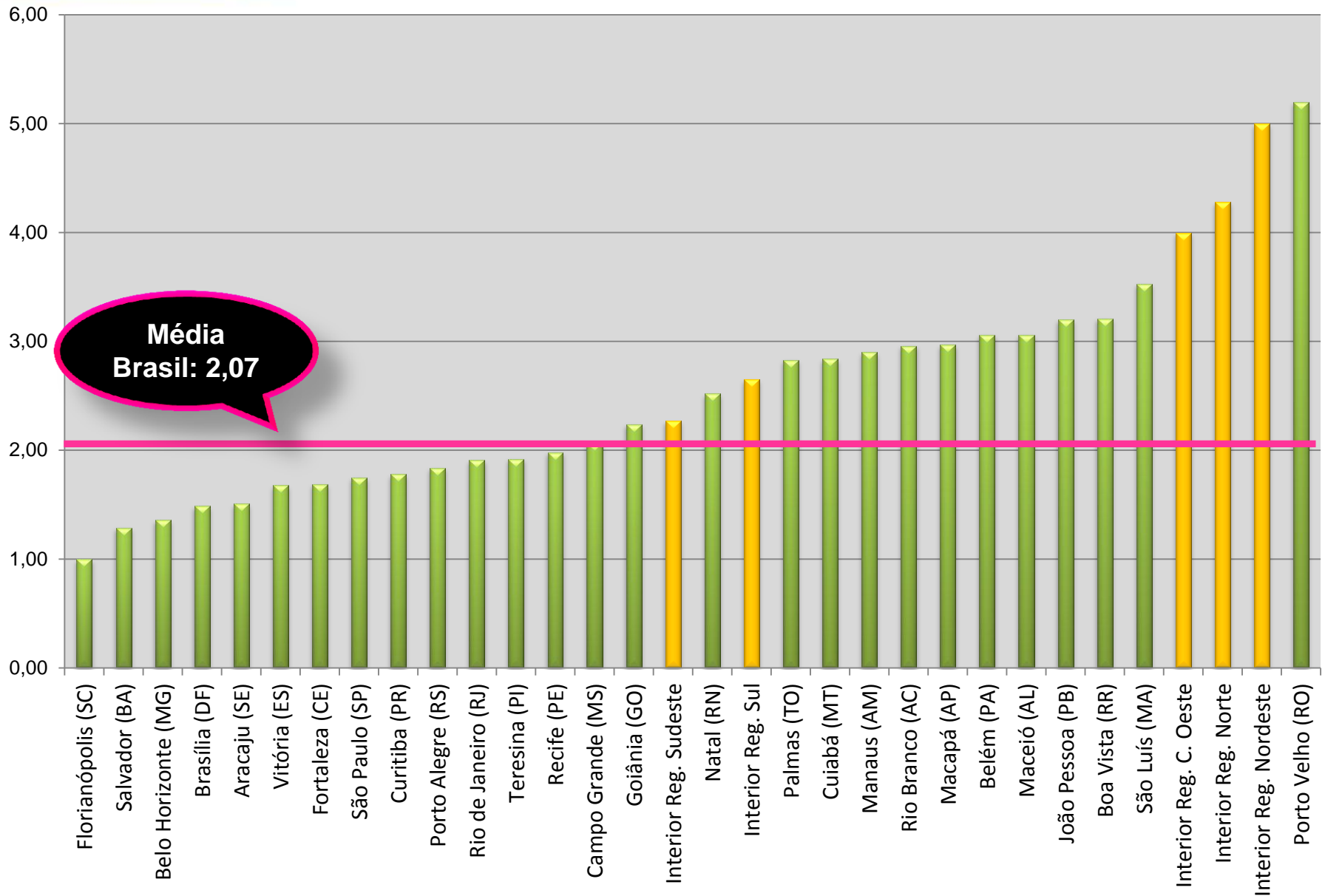
- ✓ Debido a su carácter acumulativo en los últimos años, el DMF a 12 años es un indicador utilizado internacionalmente porque refleja las caries ataque temprano en la dentición permanente.
- ✓ 2010: Brasil entra en el grupo de países con una baja prevalencia de caries



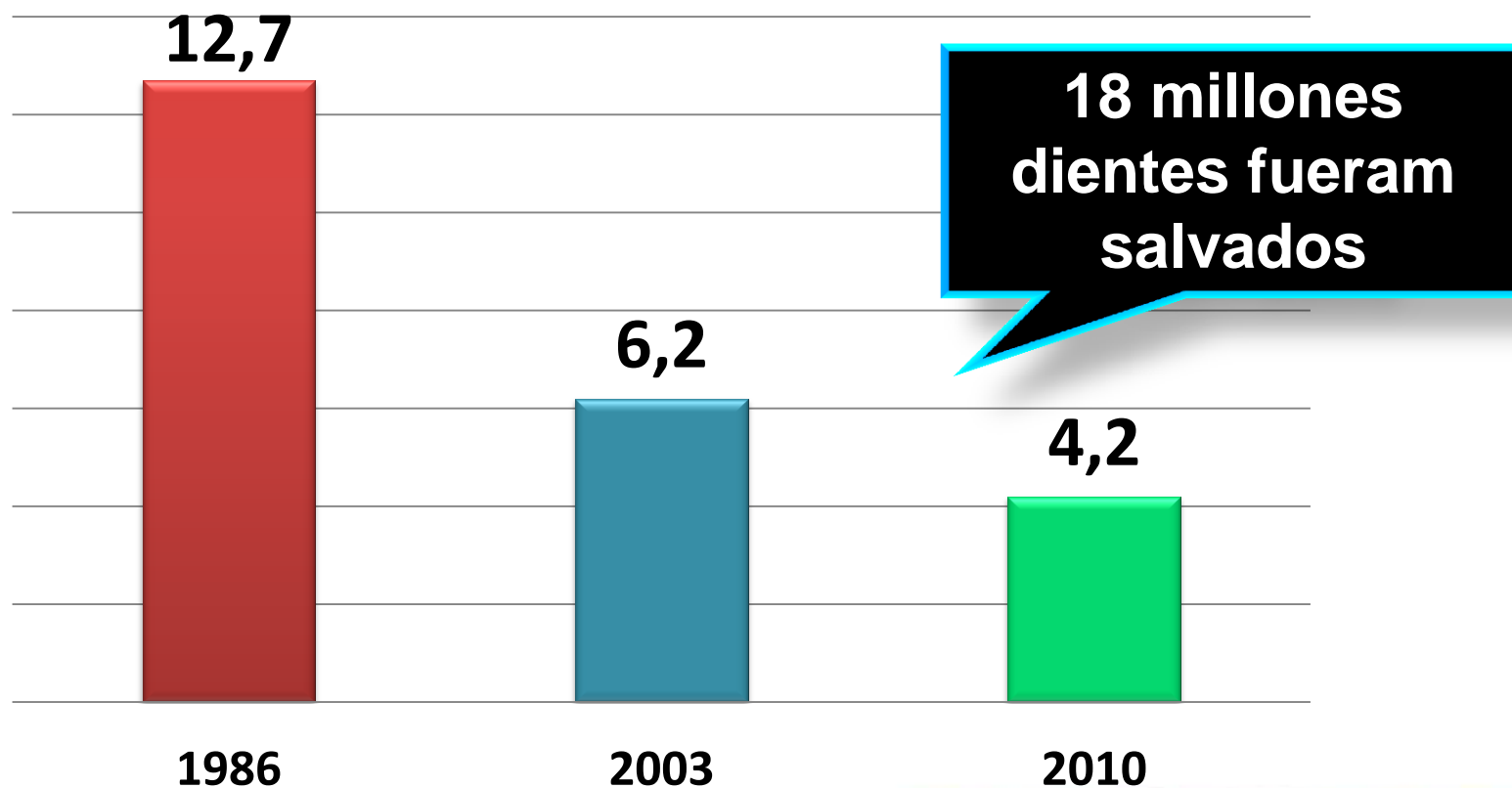
Índice de DMF a 12 años, desde 1986 hasta 2010 - Brasil



Índice de DMF a 12 años de capital y el campo



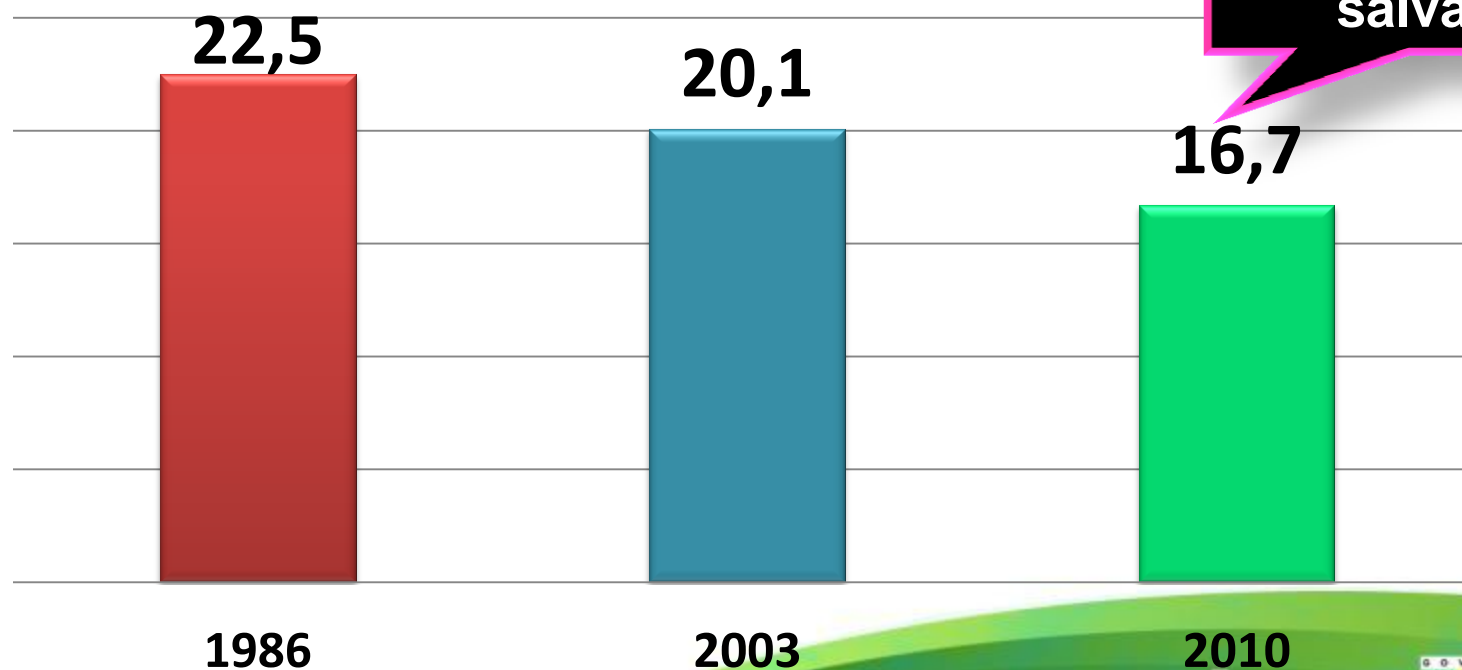
Índice de DMF en adolescentes de 15 a 19 años desde 1986 hasta 2010 - Brasil



Índice DMF en adultos de 35 a 44 años desde 1986 hasta 2010 - Brasil

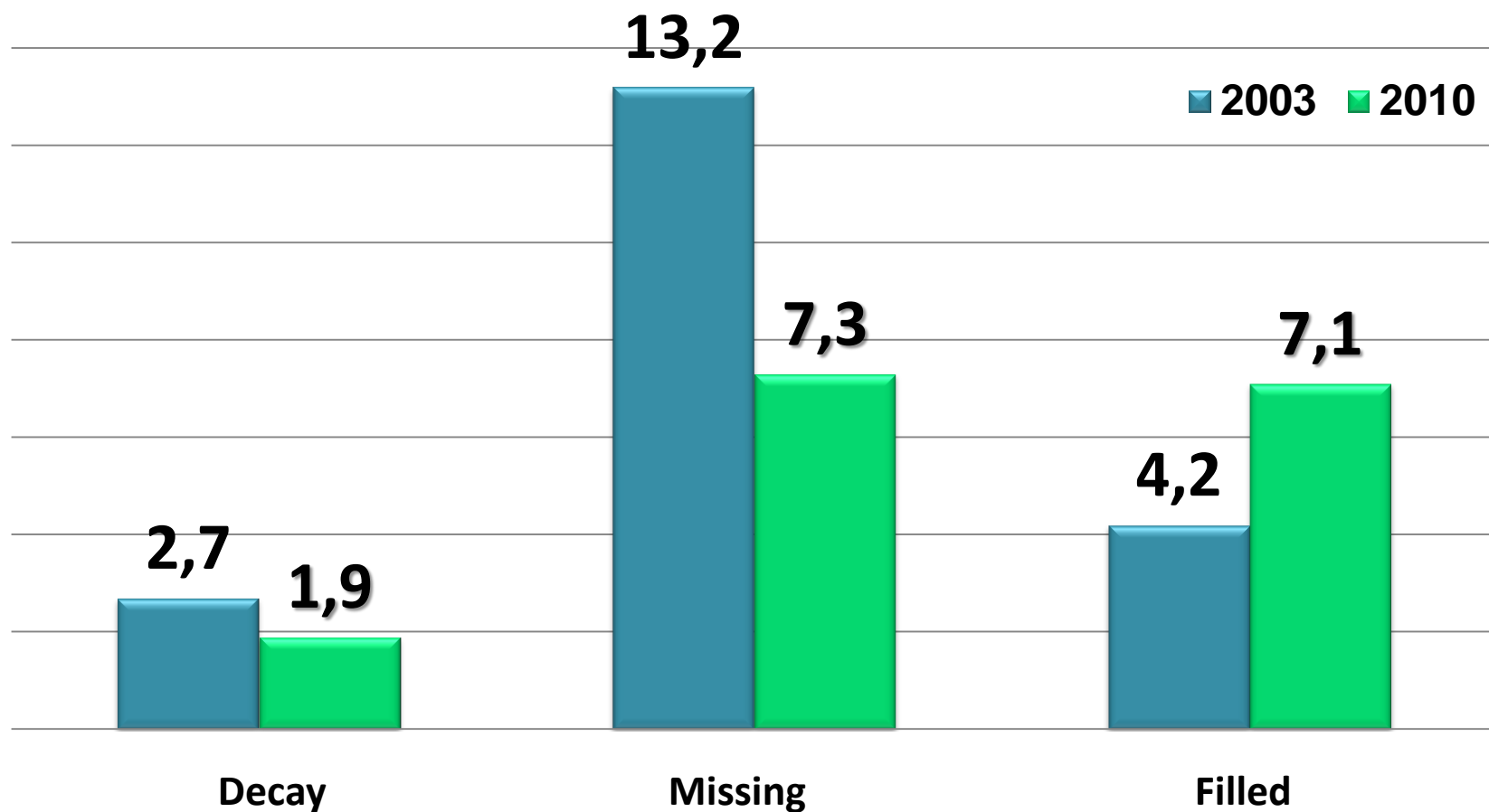
DMF reduce 19% em
7 años

150 millones
dientes fueron
salvados



Índice DMF estratificado en adultos de 35 a 44 años desde 2003 hasta 2010 - Brasil

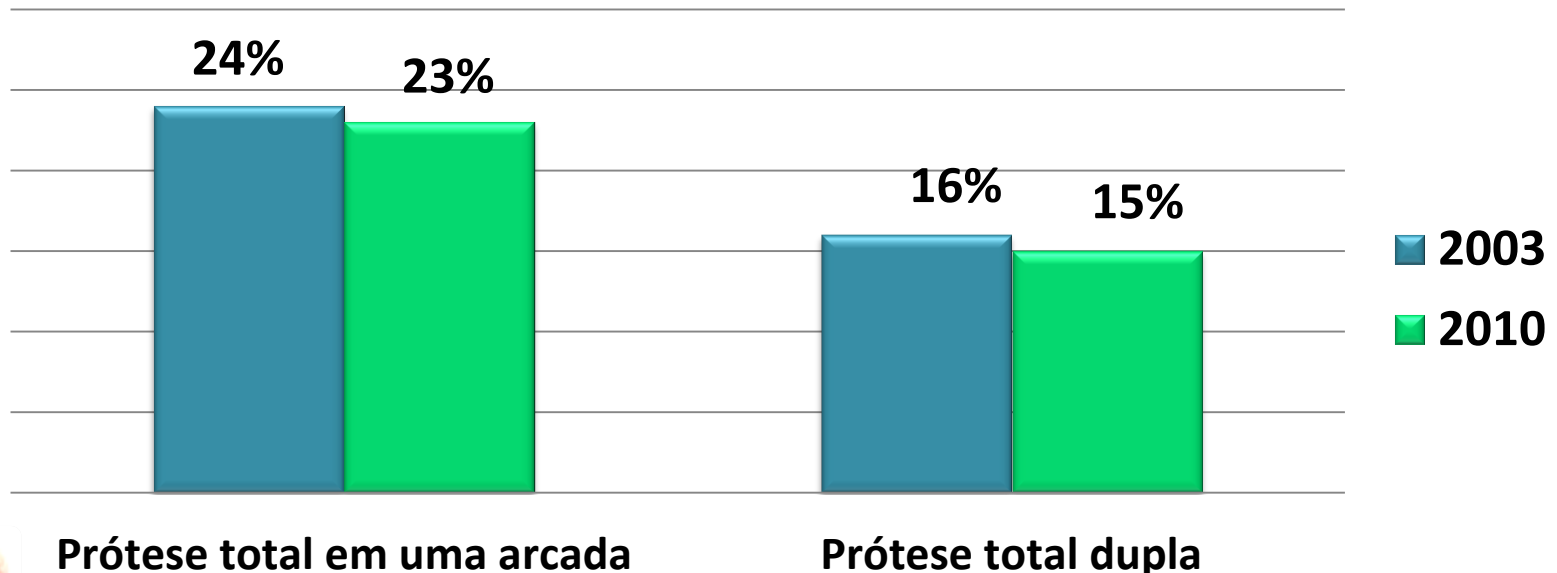
✓ Aumentar el acceso al tratamiento de la caries de la población adulta



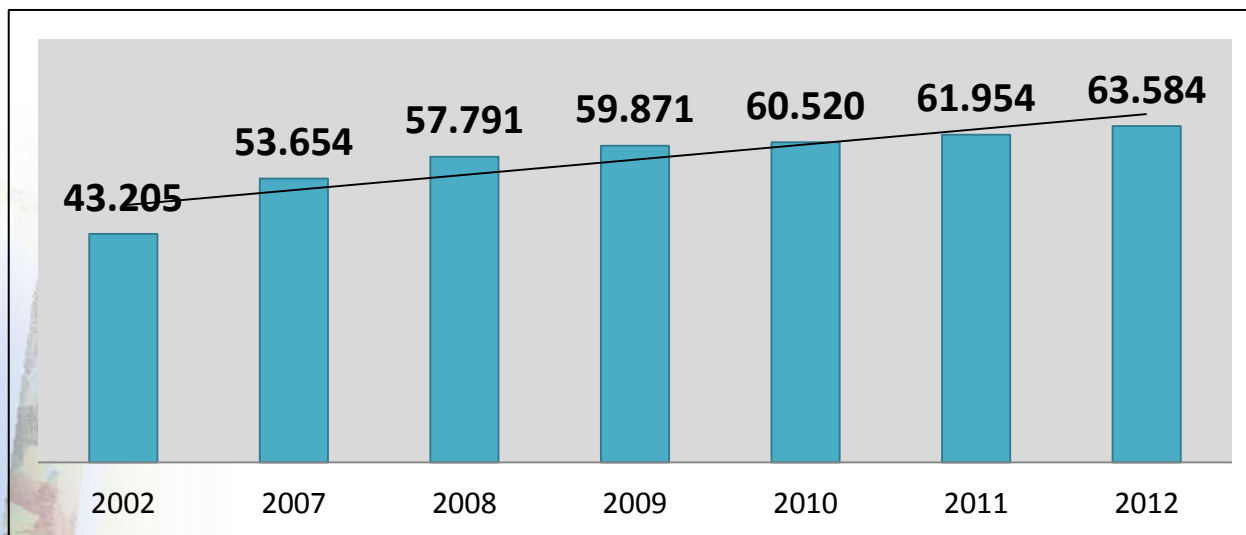
Ancianos entre 65 e 74 años desde 2003 hasta 2010 - Brasil

- ✓ Más de 3 millones de ancianos necesitan prótesis (en ambos arcos dentales)
- ✓ Otros 4 millones que usar prótesis parcial (uno de los arcos)

Necesidad de prótesis total entre ancianos: 2003 - 2010, Brasil:

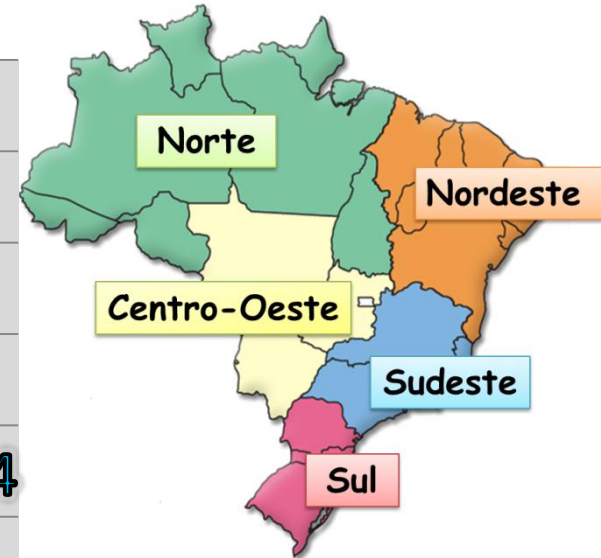
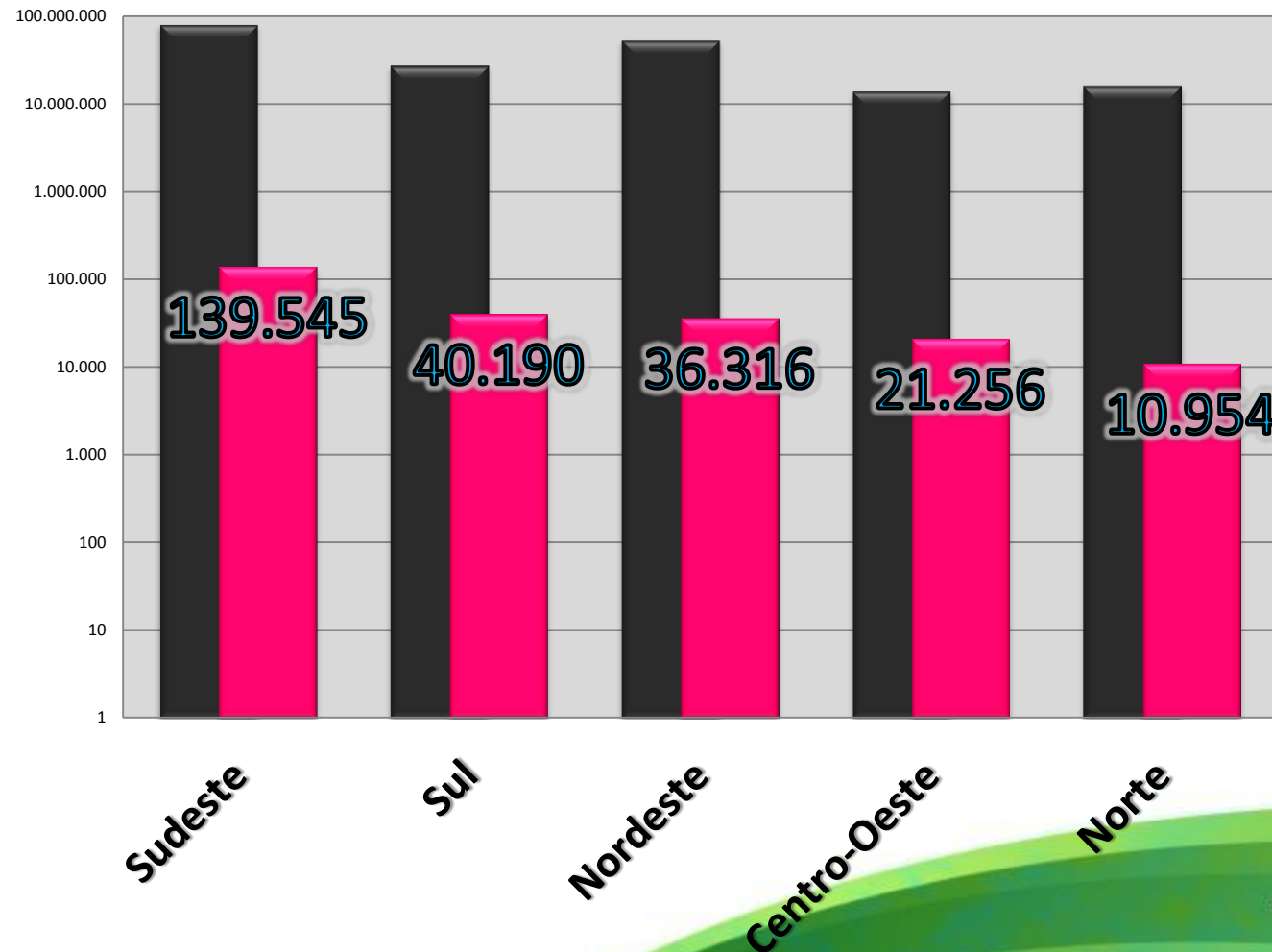


Cirujanos Dentistas que trabajan en el SUS



- Crece **47%** el número de dentistas que trabajan en el SUS, y la categoría profesional de más rápido crecimiento;
- **26%** de los dentistas trabaja actualmente en el SUS.

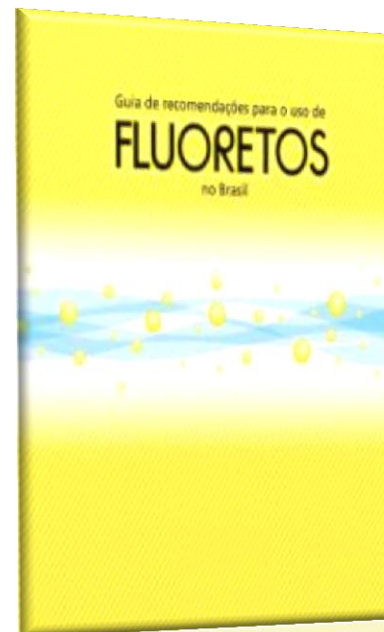
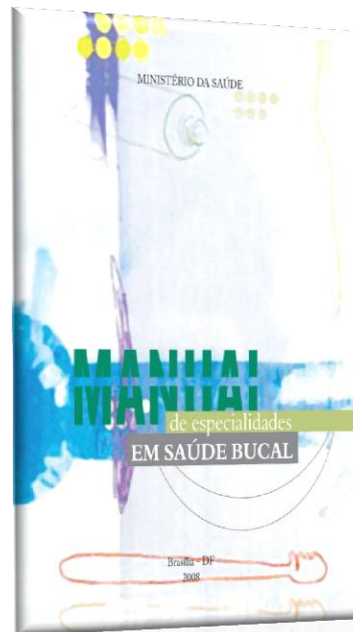
Distribución de la población brasileña, por región y Cirujano Dentista



■ Pop. Região

■ Número de Cirurgiões-Dentistas

Publicaciones



MINISTÉRIO DA SAÚDE

COORDENAÇÃO-GERAL DE SAÚDE BUCAL

Setor de Administração Federal Sul Quadra 02
Lotes 5/6 Edifício Premium – Torre II sala 06
Brasília – DF
CEP: 70.070-600
Tel.: (55 61) 3315-9056

Twitter: [@g_puccajr](https://twitter.com/g_puccajr)

Correio eletrônico: cosab@saude.gov.br

Site: <http://dab.saude.gov.br/brasilsorridente>



Ministério da
Saúde

